

Informe

# 5 años de la Obra Social en España

Principales cifras 2014-2018



Informe

# 5 años de la Obra Social en España

Principales cifras 2014-2018



# Introducción

La Ley 26/2013, de 27 de diciembre, de cajas de ahorros y fundaciones bancarias, marca el punto de inicio de una nueva etapa para la Obra Social y las fundaciones, que siguen contribuyendo y ayudando a millones de personas con necesidades especiales y en riesgo de exclusión.

En este trabajo se puede apreciar la evolución y la aportación de la Obra Social durante el periodo 2014-2018.

Cinco años en los que se aprecia el esfuerzo y la capacidad de adaptación de las fundaciones para asegurar la sostenibilidad de la Obra Social a largo plazo, contribuyendo de forma directa a la consecución de los Objetivos de Desarrollo Sostenible.

Un ejemplo de compromiso de más de 300 años de historia.



Seguimos trabajando

# Índice de contenidos

1. Magnitudes Básicas
2. Áreas de la Obra Social
3. Inversión de la Obra Social por Público Objetivo
4. Beneficiarios de Colectivos Específicos
5. Vías de Ingresos
6. Conclusiones



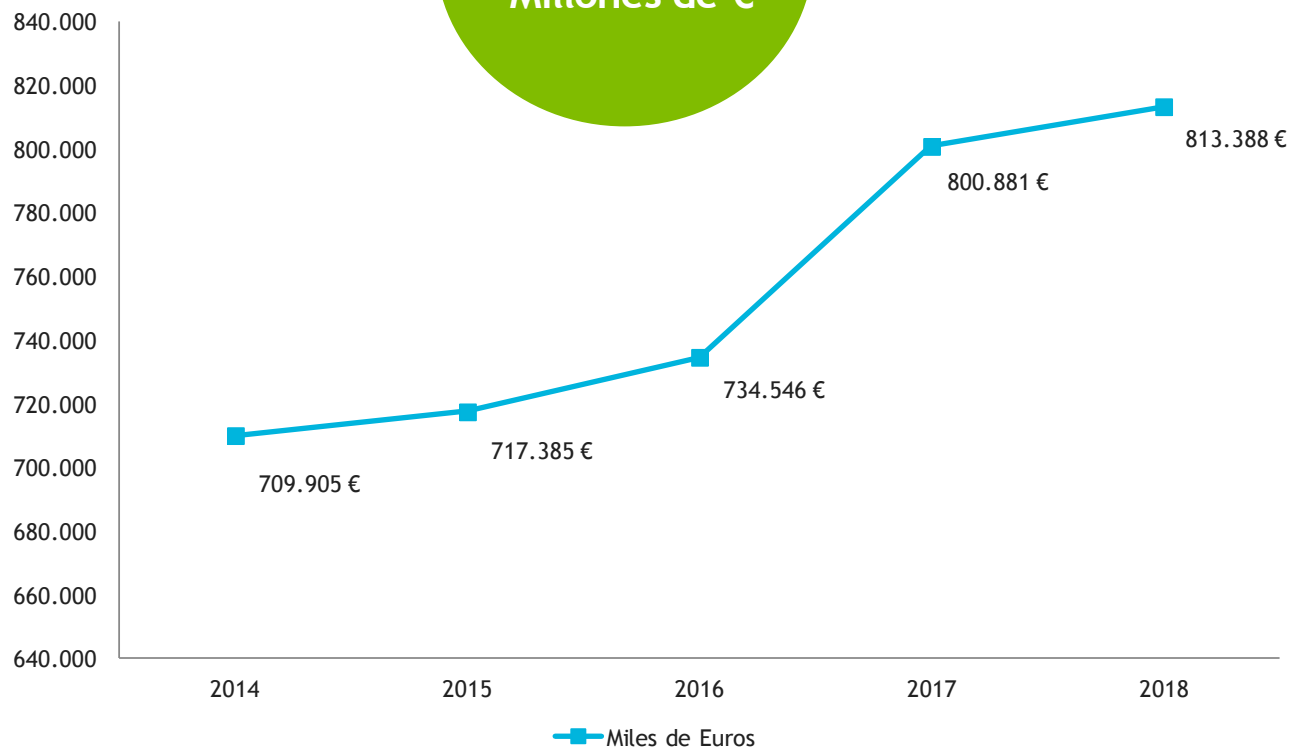


# Magnitudes Básicas



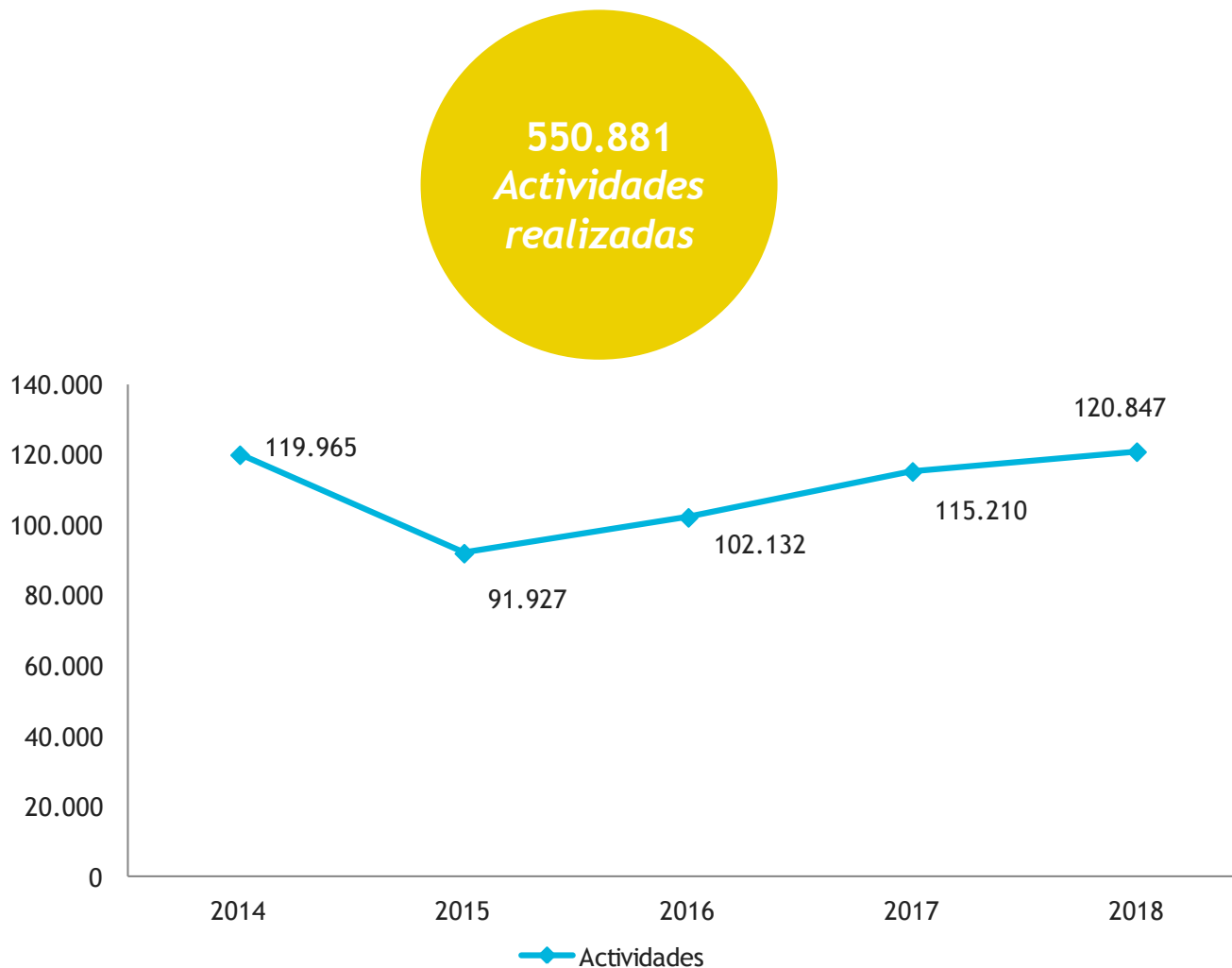
## Evolución de la Inversión en Obra Social (2014-2018)

Aportamos  
3.776  
Millones de €



Desde la Ley 26/2013, de 27 de diciembre, de cajas de ahorros y fundaciones bancarias, la inversión en Obra Social ha representado 3.776 millones de euros, manteniendo un continuo crecimiento año tras año, pasando de 709 millones en 2014, a los 813 millones de 2018, es decir, un 14,58 por ciento de incremento.

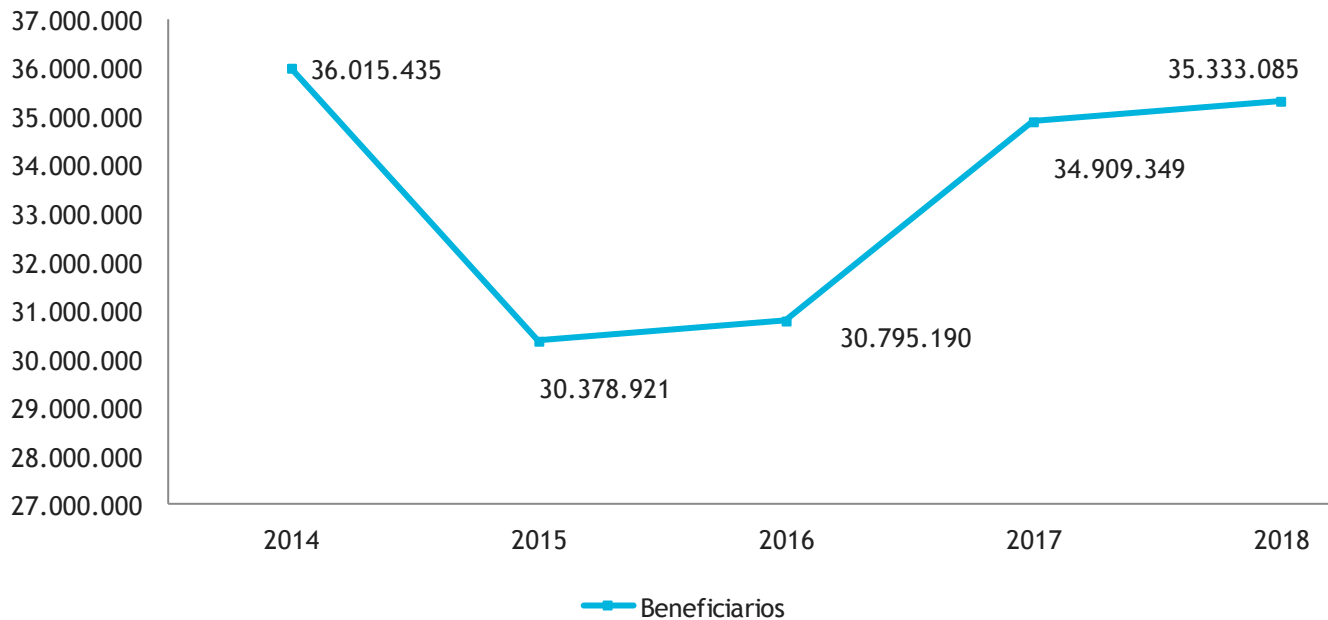
## Evolución de las Actividades de Obra Social (2014-2018)



La profesionalización de las Fundaciones también se refleja en la selección de las actividades. Las entidades han optado por la especialización, eligiendo aquellos ámbitos en los que generan mayor valor y atienden mejor a las necesidades del entorno. Desde el año 2015 se mantiene una tendencia ascendente con un incremento del 31,46 %.

# Evolución de los Beneficiarios de Obra Social (2014-2018)

**167**  
Millones de  
Beneficiarios  
acumulados



El número de beneficiarios desde el año 2015 se ha ido incrementando prácticamente a niveles de 2014.

El descenso de beneficiarios del año 2015 podemos referenciarlo a que las fundaciones han centrado sus esfuerzos de los últimos años en colectivos más específicos, que requieren mayor inversión.





## Áreas de la Obra Social



# Áreas de la Obra Social

1

## Acción Social

Dentro de esta categoría encontramos programas asistenciales para aquellos colectivos en riesgo de exclusión, programas destinados a la salud, voluntariado y cooperación internacional que mejoren la integración de las personas en la sociedad.

4

## Desarrollo Local y Creación de Empleo

Incluye programas de apoyo al tejido empresarial, microcréditos y acciones para emprendedores, programas destinados a la inserción y el autoempleo, enfocados a la orientación y formación laboral, además de programas de fomento del empleo entre colectivos en riesgo de exclusión social.

2

## Cultura y Patrimonio

Actividades de ámbito cultural como exposiciones y muestras, representaciones, conciertos y recitales, premios, concurso y certámenes, programas divulgativos y radiofónicos, así como las relacionadas con el mantenimiento y conservación de edificios, núcleos históricos, parques y jardines histórico singulares, yacimientos arqueológicos u obras de arte.

5

## Medioambiente

Engloba programas y campañas, itinerarios pedagógicos, conferencias, congresos, cursos, seminarios y jornadas, exposiciones, conservación de espacios naturales, estudios de clima y cambio climático, programas de voluntariado medioambiental, mantenimiento de bosques y jardines de interés ecológico

3

## Educación e Investigación

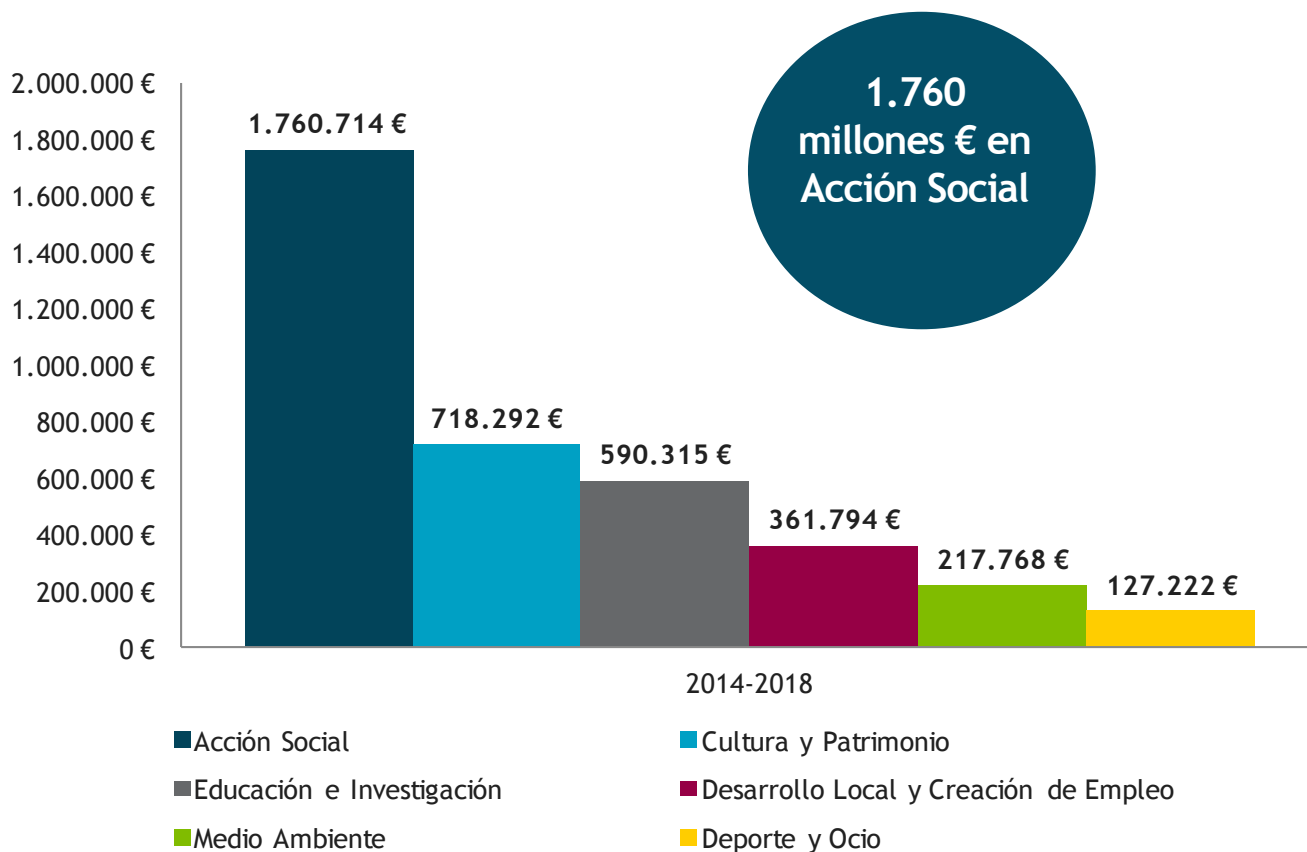
Incluimos actividades propiamente educativas y formativas, sin tener en cuenta las destinadas a la formación para el empleo y emprendedores. Además de aquellas relacionadas con investigaciones, becas, material de investigación, congresos, seminarios y jornadas, premios, ferias y concursos, apoyo a sectores específicos de I+D y divulgación científica entre otros.

6

## Deporte y Ocio

El fomento al deporte, al ocio y a las actividades para el tiempo libre están presentes también la Obra Social.

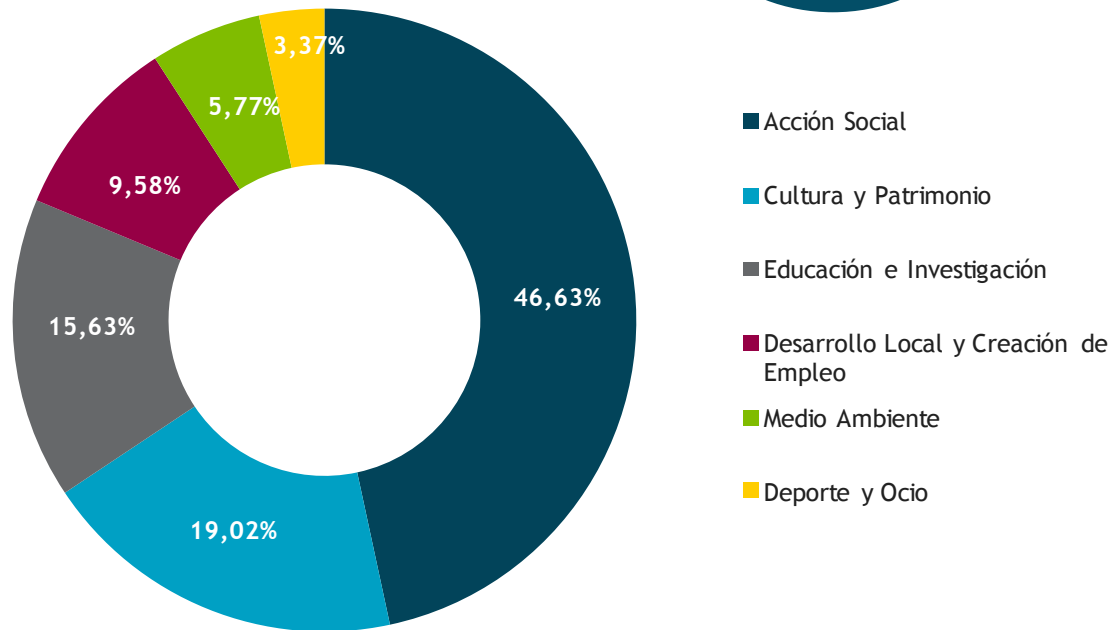
# Evolución de la Inversión por Áreas de la Obra Social (2014-2018)



La inversión acumulada en el área de Acción Social ha sido de 1.760 millones de €, destinándose a programas asistenciales para aquellos colectivos en riesgo de exclusión, programas destinados a la salud, voluntariado y cooperación internacional. Por medio de las inversiones en Acción Social se mejora la integración de las personas en la sociedad.

# Evolución de la Inversión por Áreas de la Obra Social (2014-2018)

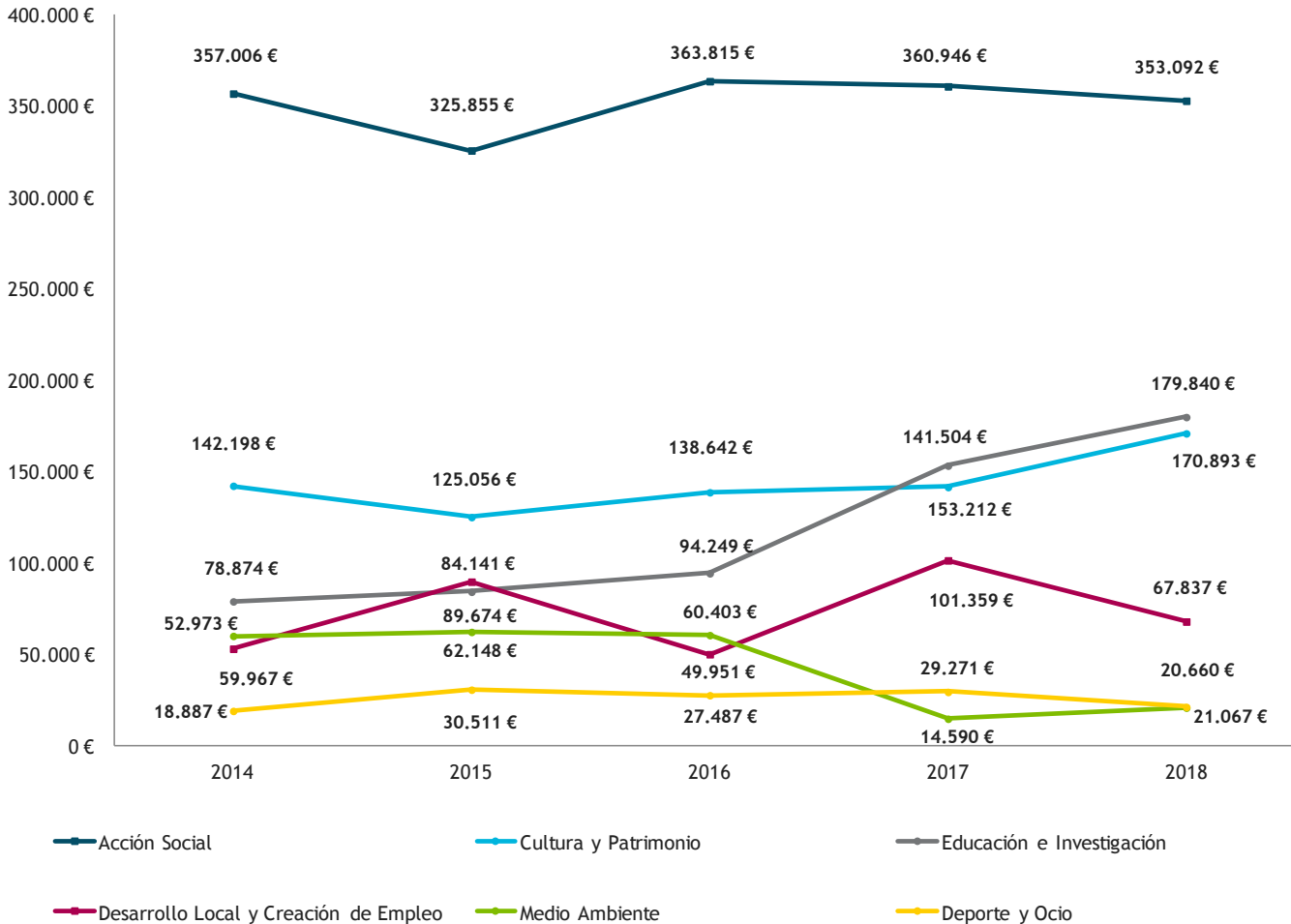
Casi el 50 %  
de la inversión se  
destina a  
Acción Social



El 46,63 % de la inversión de los últimos cinco años se ha destinado al área de Acción Social, seguido de Cultura y Patrimonio con un 19,02 % y de Educación e Investigación, con el 15,63 %.

La partida de Desarrollo Local y Creación de Empleo representa casi el 10 por ciento, seguida de las de Medio Ambiente, Deporte y Ocio.

# Evolución de la Inversión por Áreas de la Obra Social (2014-2018)



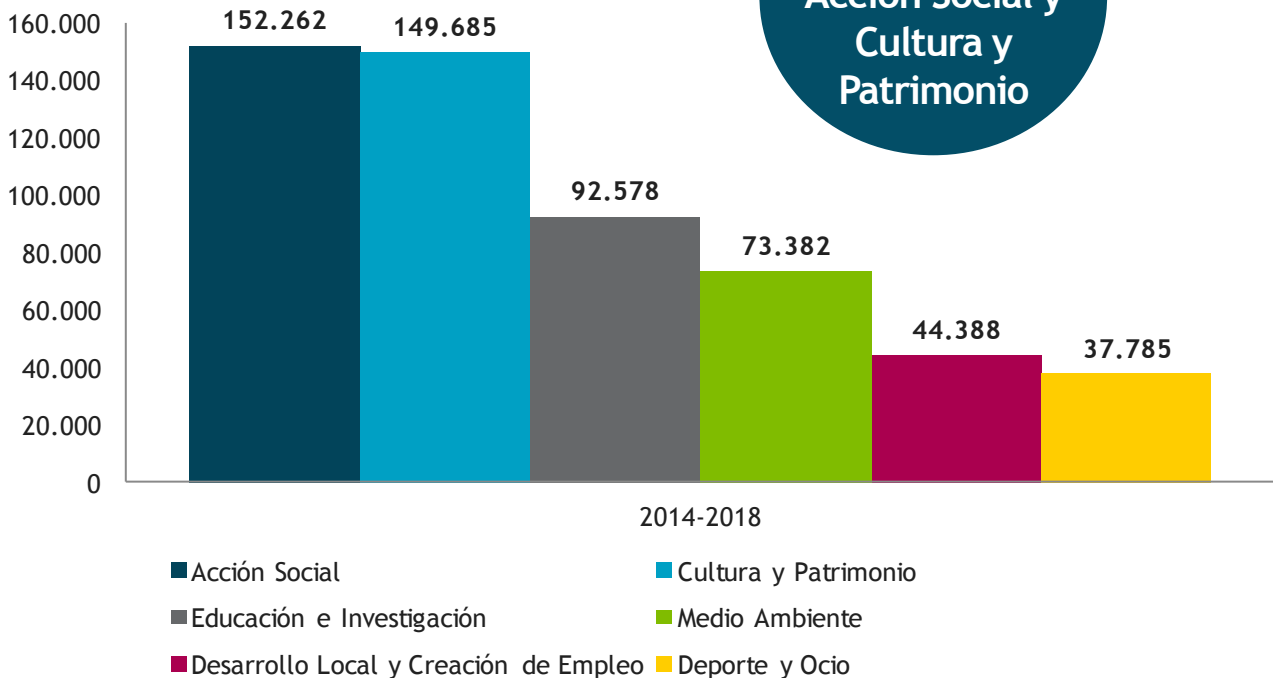
La inversión en el Área de Acción Social en los últimos 5 años ha sido muy estable, al igual que la partida destinada a Cultura y Patrimonio.

La inversión en Educación e Investigación ha tenido un significativo incremento del 128 % en los últimos cinco años.

El descenso en partidas como medio ambiente se ha debido a la especialización en las fundaciones y a la mejora de la eficiencia en esas actividades.

# Evolución de las Actividades por Áreas de la Obra Social (2014-2018)

+ de 300.000 actividades de Acción Social y Cultura y Patrimonio

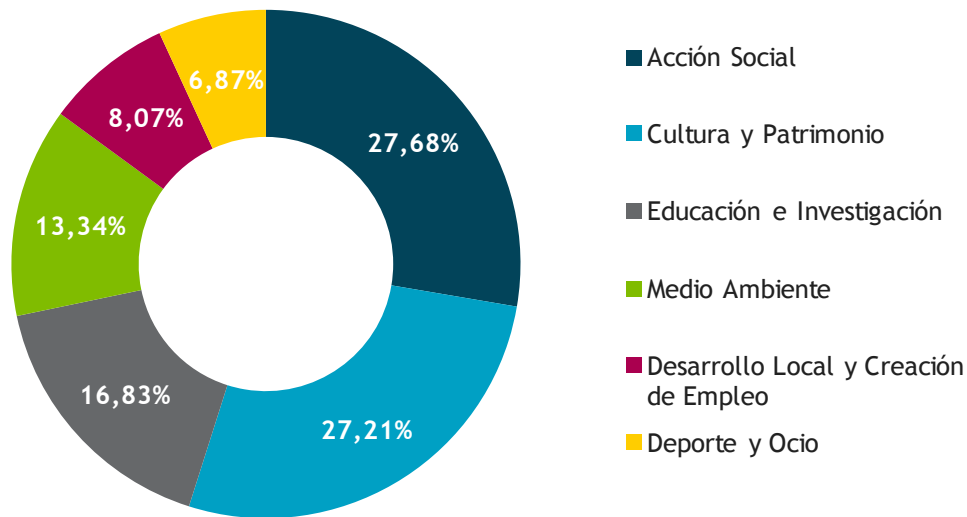


Las Áreas de Acción Social y Cultura y Patrimonio han desarrollado más de 300.000 Actividades en los últimos 5 años.

Los programas destinados a Educación e Investigación superaron los 92.000, seguido de las acciones en beneficio del Medio Ambiente, con más de 73.000.

# Evolución de las Actividades por Áreas de la Obra Social (2014-2018)

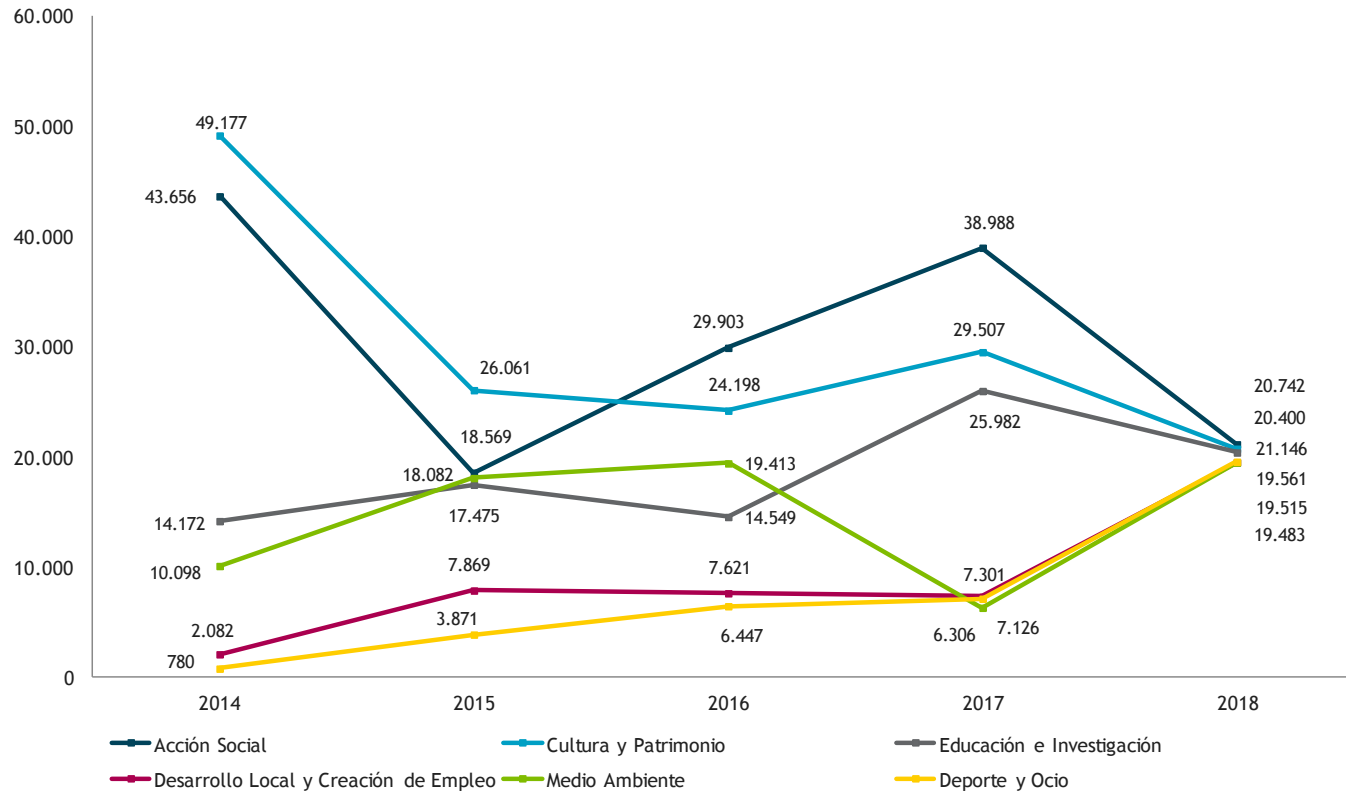
+ de la mitad  
de las actividades  
Acción Social y  
Cultura y  
Patrimonio



Prácticamente el 55 % de las actividades pertenecen al Área de Acción Social y Cultura y Patrimonio del acumulado de los últimos 5 años.

Las actividades destinadas a Educación e Investigación, representan un 16 por ciento del total, seguidas de las destinadas a Medio Ambiente con un 13 %.

# Evolución de las Actividades por Áreas de la Obra Social (2014-2018)



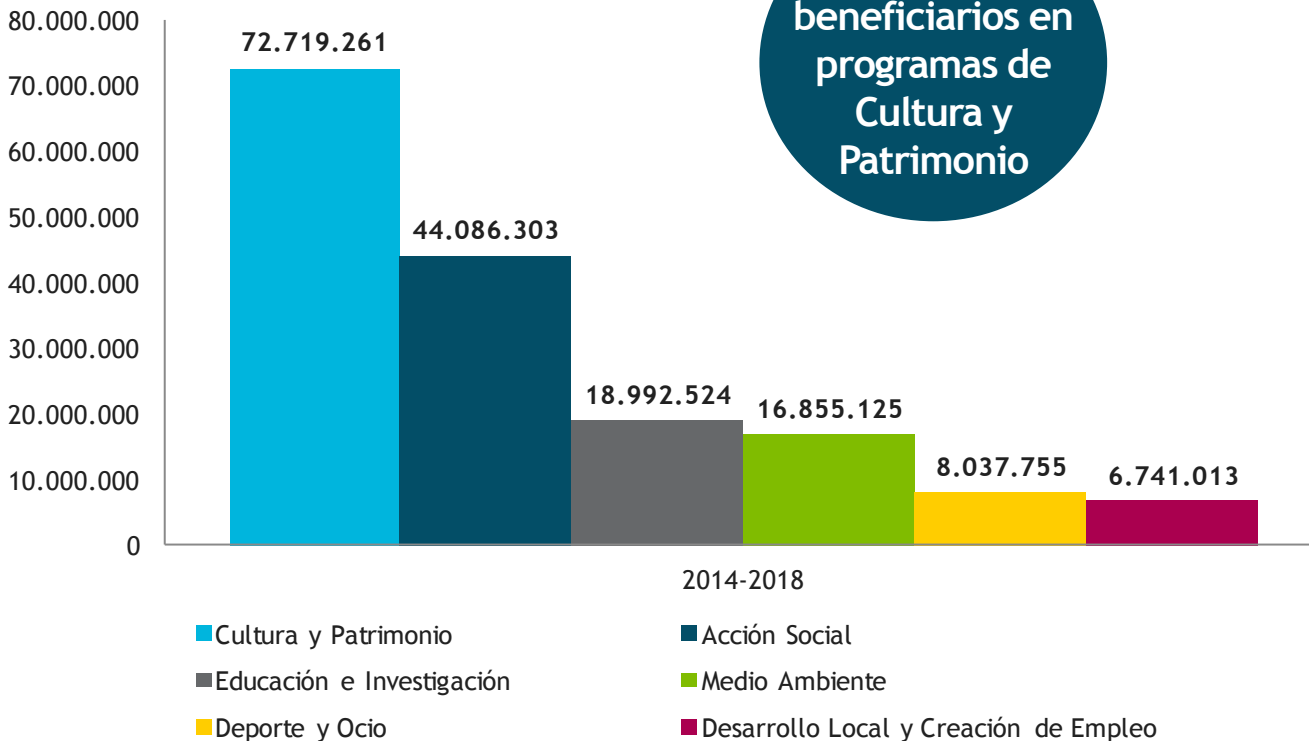
Si atendemos a la evolución de las actividades por Área y año, se observa que en el último ejercicio todas coinciden en una media de 20.000.

Esto obedece a la flexibilización de la Obra Social para adaptarse en cada momento a las necesidades reales de la sociedad.



# Evolución de los Beneficiarios por Áreas de la Obra Social(2014-2018)

72 millones de beneficiarios en programas de Cultura y Patrimonio

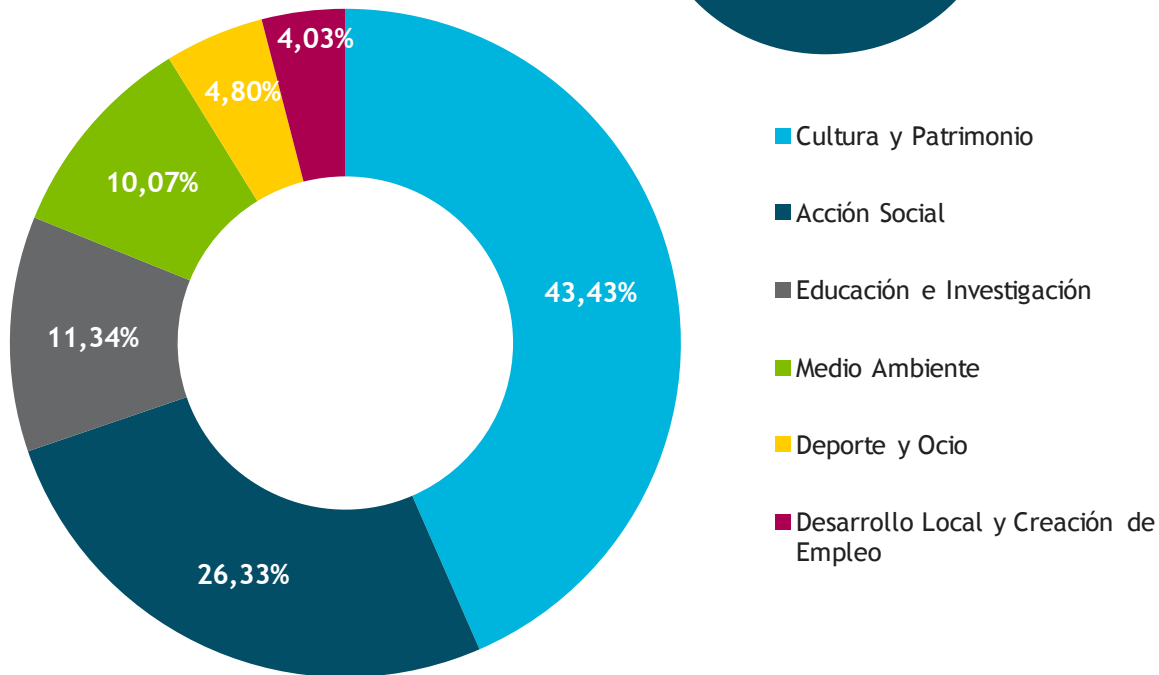


Cultura y Patrimonio, con 72 millones de personas, es el Área que más beneficiarios recibe, seguido por los 44 millones de beneficiarios de los programas de Acción Social.

Casi 36 millones de ciudadanos disfrutaron de programas de Educación e Investigación y de Medio Ambiente.

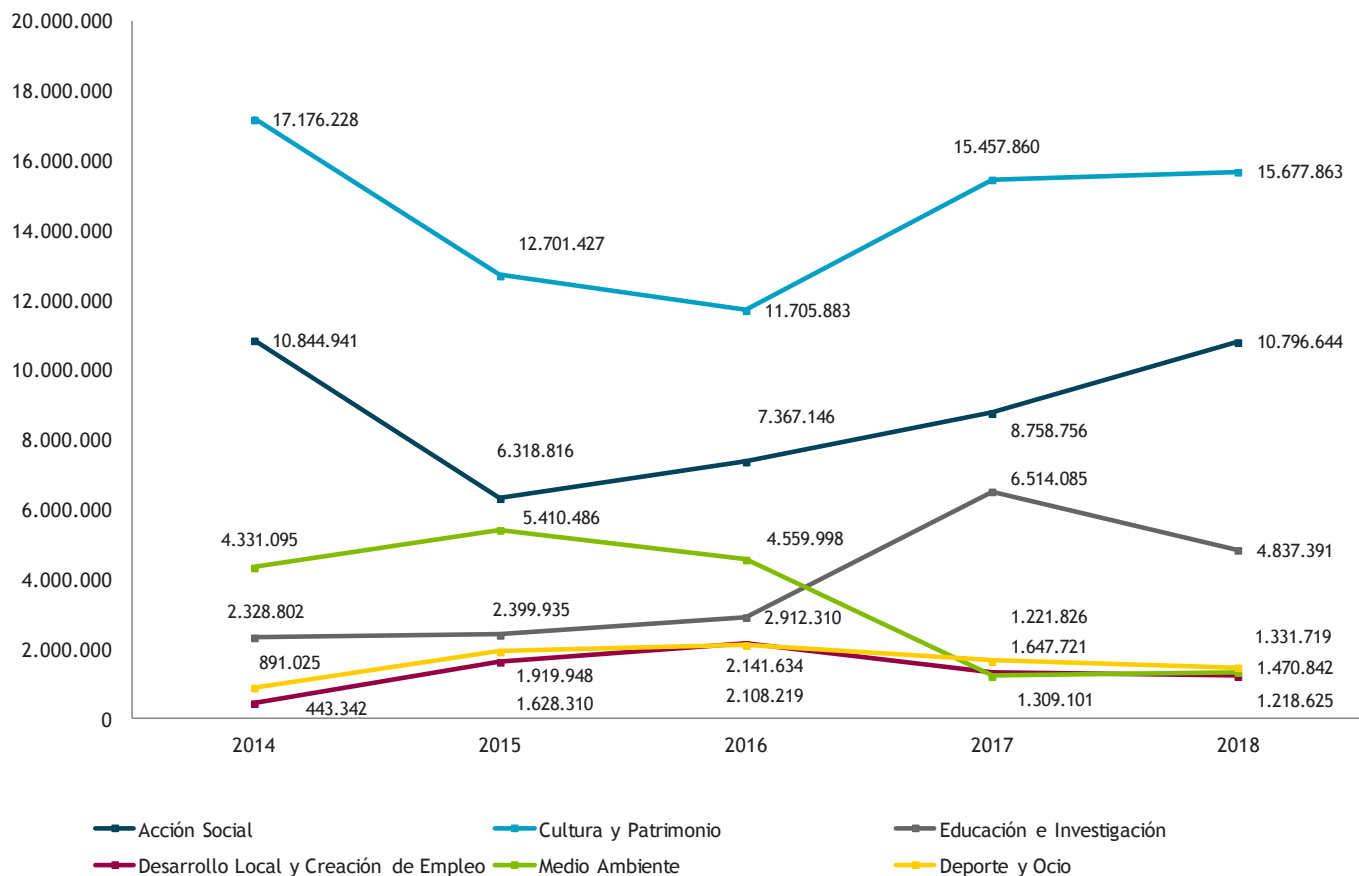
# Evolución de los Beneficiarios por Áreas de la Obra Social(2014-2018)

El 70 % de los beneficiarios disfrutan de la Cultura y Patrimonio y Acción Social



El área de Cultura y Patrimonio es el que más beneficiarios registra, con un 44 %. Un 26 % de los beneficiarios corresponden a programas de acción Social. El 30 % restante de los beneficiarios pertenecen a las Áreas de Educación e Investigación, Medio Ambiente, deporte y Ocio y Desarrollo Local y Creación de Empleo.

# Evolución de los Beneficiarios por Áreas de la Obra Social(2014-2018)



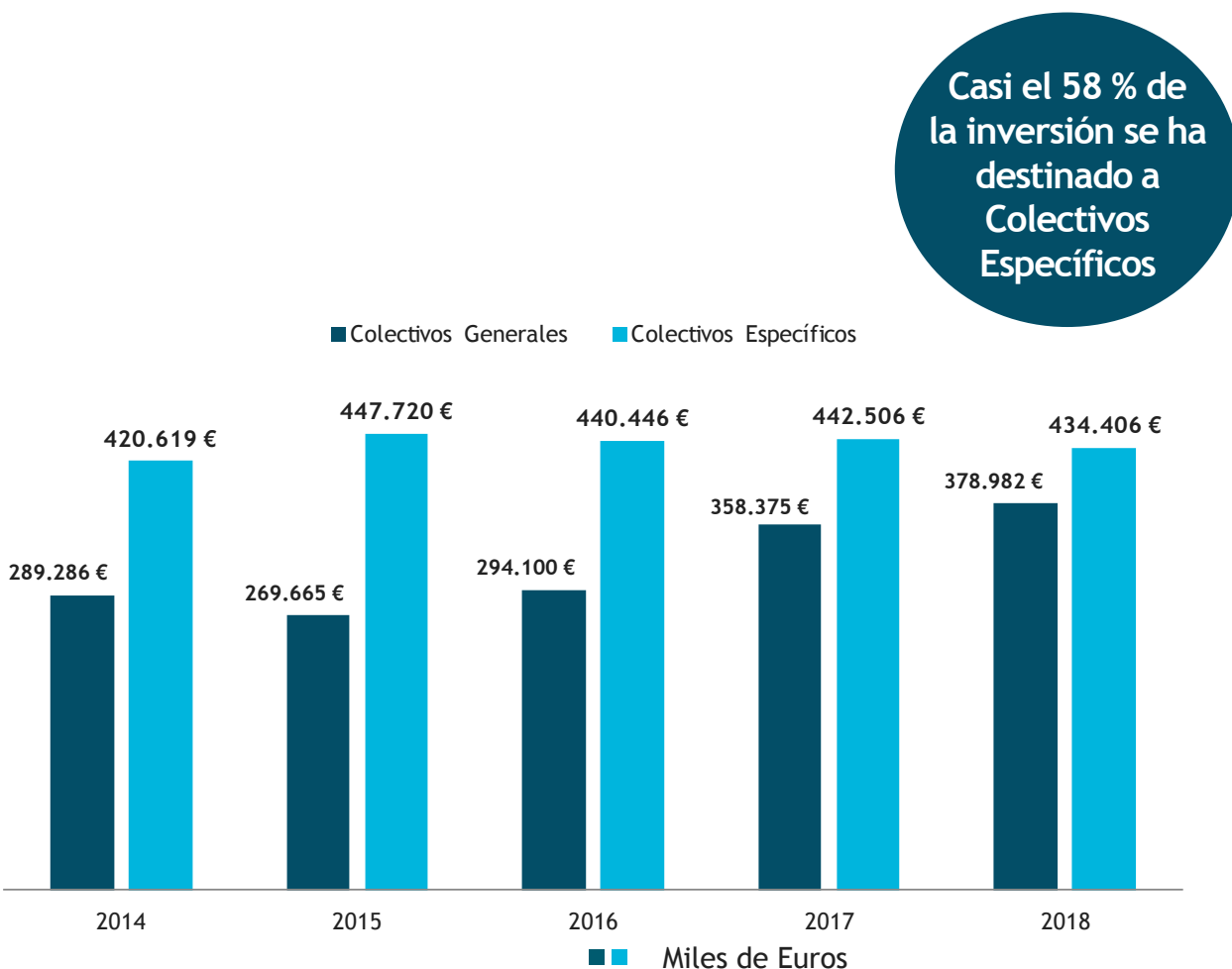
En la evolución del gráfico se destaca como los beneficiarios de programas de Cultura y Patrimonio, Acción Social y Educación e Investigación están por encima de la media y terminando el último ejercicio casi todos mejor que en años anteriores. Las otras tres Áreas, superan el millón de beneficiarios en el año 2018, preocupando la caída en Medio Ambiente.

# 3

## Inversión de la Obra Social por Público Objetivo



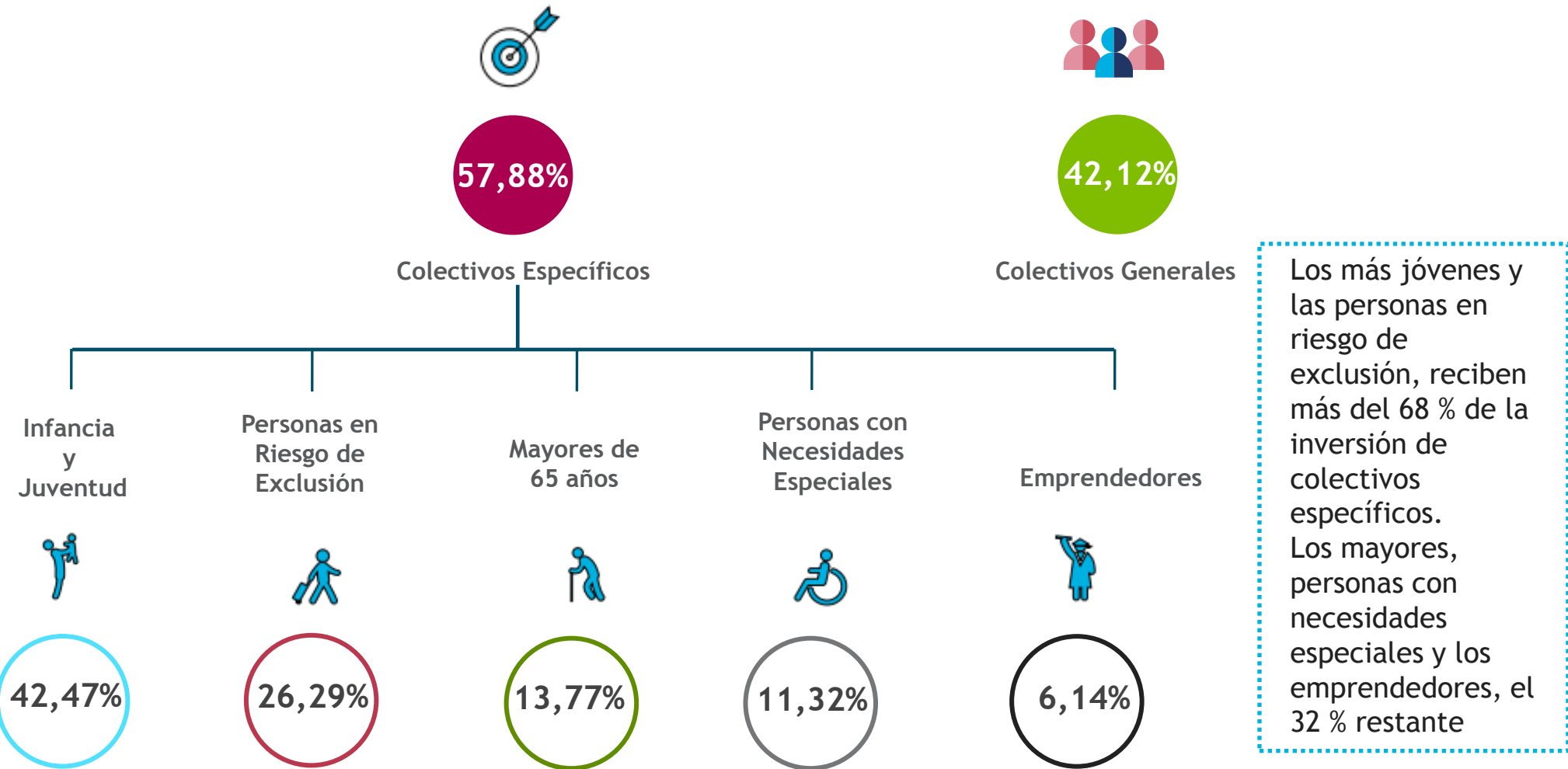
## Evolución de la Inversión por Público Objetivo (2014-2018)



Las Fundaciones se han preocupado especialmente en los últimos 5 años en potenciar la inversión en Los Colectivos Específicos, con más de 2.185 millones de €.

Los 1.590 millones restantes, se ha dirigido a colectivos generales.

# Evolución de la Inversión por Público Objetivo (2014-2018)

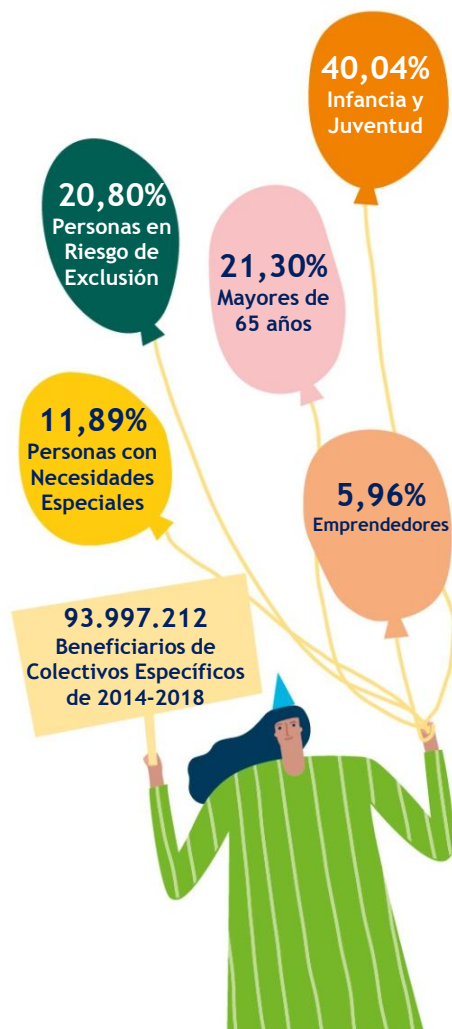


# 4

## Beneficiarios de Colectivos Específicos



# Evolución de Beneficiarios por Colectivos Específicos (2014-2018)



En los últimos 5 años, se ha beneficiado a más de 93 millones de personas que forman parte de Colectivos Específicos, especialmente a Infancia y Juventud y a Personas en Riesgo de Exclusión Social y Mayores.

- Más de 37 millones de menores de 25 años a los que se ha destinado más de 927 millones de euros.
- Más de 19 millones de personas en riesgo de exclusión a las que se han destinado más de 574 millones de euros.
- Más de 20 millones de Mayores en los que se han invertido 300 millones de euros.
- Más de 11 millones de Personas con Necesidades Especiales en las que se ha invertido más de 247 millones de Euros.
- Una inversión de 134 millones de euros para más de 5 millones de emprendedores.



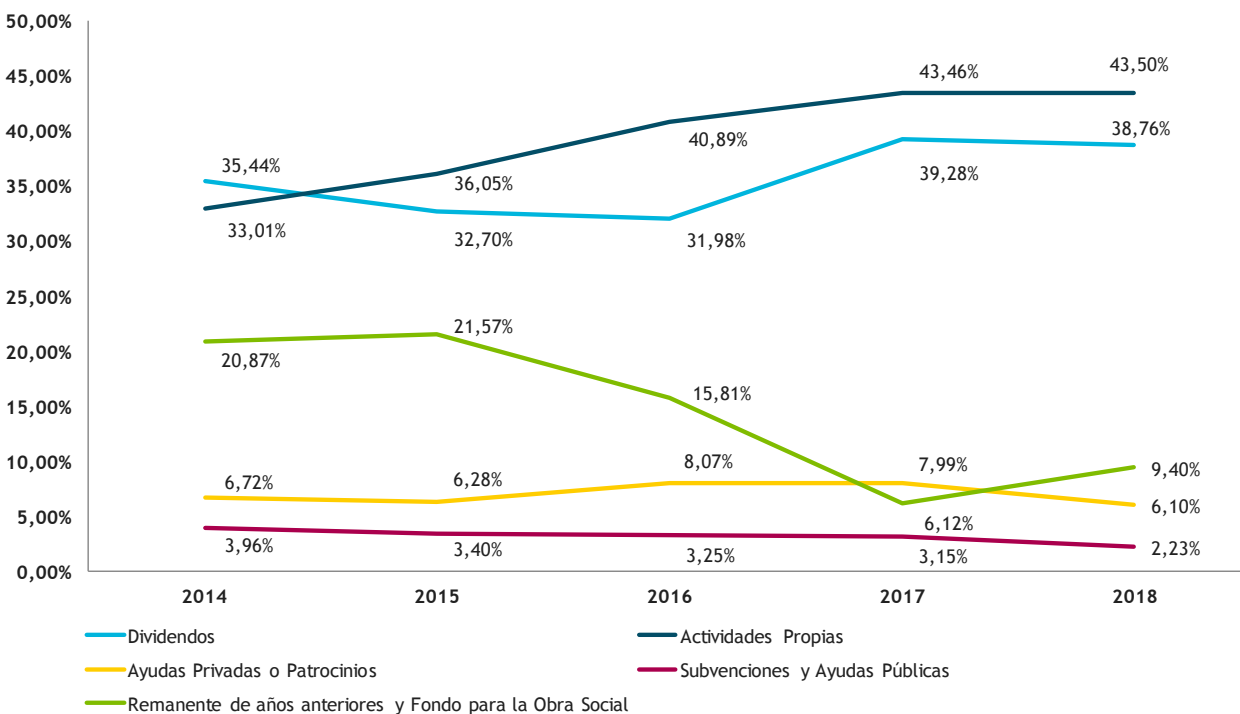
# 5

## Vías de Ingresos



# Evolución de las Vías de Ingreso de la Obra Social (2014-2018)

Vías de Ingreso (\*)



En el gráfico podemos observar el continuo incremento de los ingresos por actividades propias, lo que demuestra que la Obra Social sigue apostando por las vías de ingresos alternativas, con la finalidad de asegurar su sostenibilidad a largo plazo. Se ha pasado de un 33,01 % en 2014 a un 43,50 % en 2018, es decir, 10 puntos porcentuales más en este periodo de 5 años.

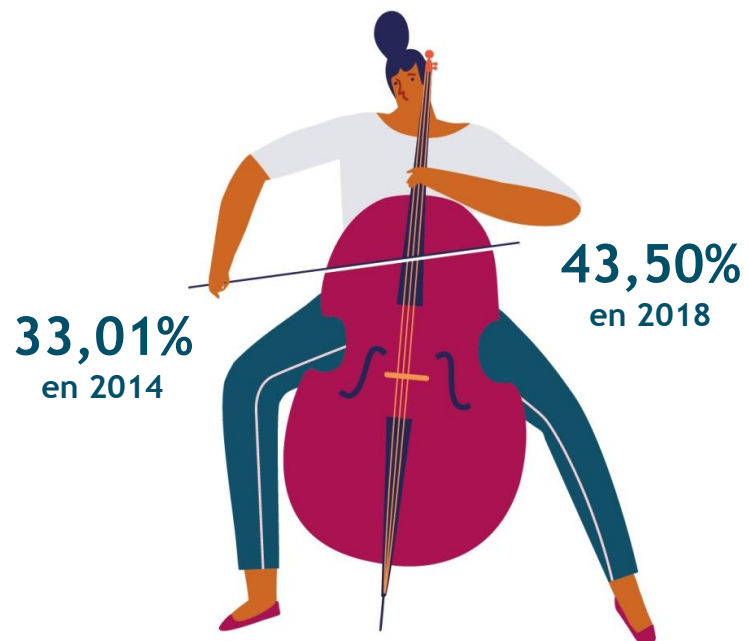
La segunda fuente de ingresos procede de los dividendos, cuya repercusión está sujeta a los resultados de los mercados bursátiles de cada año.

El resto de vías de ingreso se mantienen en porcentajes menos significativos.

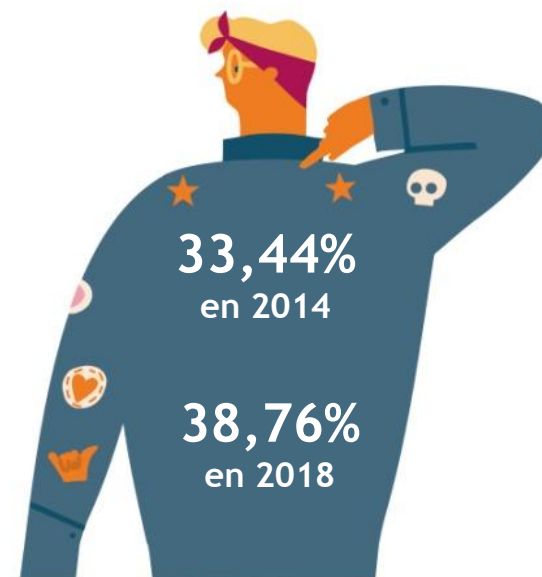
(\*) Han facilitado datos sobre "Vías de Ingresos" el 65% de las entidades

# Evolución de las Actividades Propias (2014-2018)

## Actividades Propias 2014-2018



## Dividendos 2014-2018



# Evolución de las Vías de Ingreso de la Obra Social (2014-2018)



- **14,02%**  
Remanente de años anteriores y Fondo para la Obra Social
- **7,03%**  
Ayudas Privadas o Patrocinios
- **3,17%**  
Subvenciones y Ayudas Públicas

En el porcentaje acumulado de los 5 años, vemos que las actividades propias representan de media casi el 40 % de las vías de ingreso.

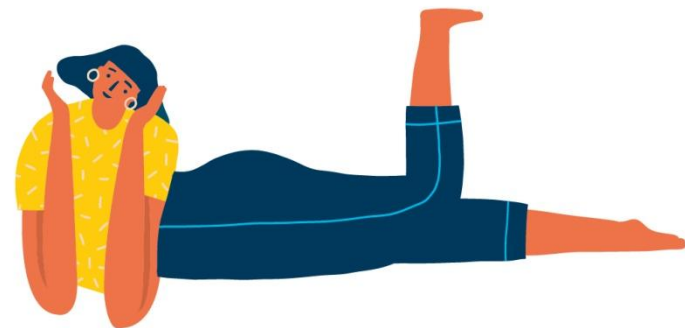
Los dividendos, más presentes en las fundaciones bancarias, han representado el 35 % en el mismo periodo.

El remanente de años anteriores aunque refleja un 14 % de media, ha descendido del año 2014 respecto al 2018 más de 10 puntos porcentuales.

Las ayudas privadas, patrocinios y subvenciones públicas han supuesto en torno al 10 % en el tramo 2014-2018.



## Conclusiones



# Conclusiones

Durante el periodo 2014-2018:

- ❑ La inversión de la Obra Social ha sido de 3.776 millones de euros y se ha incrementado desde el año 2014 en más del 14 %.
- ❑ Más de 167 millones de beneficiarios.
- ❑ 550.881 actividades realizadas.
- ❑ Acción Social es el Área a la que más recursos se han destinado, con 1.760 millones de €, seguida de Cultura y Patrimonio con 718 millones de €.
- ❑ Acción Social y Cultura y Patrimonio suman más de 300.000 actividades.

Inversión  
acumulada de  
3.776  
Millones de €

550.881  
Actividades  
realizadas

167  
Millones de  
Beneficiarios  
acumulados

1.760  
Millones € en  
Acción Social

+ de 300.000  
actividades de  
Acción Social y  
Cultura y Patrimonio

72 millones de  
beneficiarios en  
programas de Cultura  
y Patrimonio



## Conclusiones II

El 58 % de la Inversión se ha destinado a colectivos específicos (2.185 millones de euros).

Los más jóvenes y las personas en riesgo de exclusión, reciben más del 68 % de la inversión de estos colectivos específicos.

Más de 93 millones de personas que forman parte de Colectivos Específicos, se han beneficiado de los programas de la Obra Social, especialmente Infancia y Juventud y Personas en Riesgo de Exclusión Social y Mayores.

La principal fuente de ingresos de la Obra Social son las actividades propias, y se ha pasado de un 33,01 % en 2014 a un 43,50 % en 2018, es decir, 10 puntos porcentuales más en este periodo de 5 años.

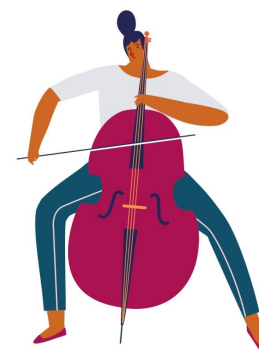
Casi el 58 % de la inversión se ha destinado a Colectivos Específicos

2.185 millones de € para Colectivos Específicos

93 millones de personas forman parte de los Colectivos Específicos

### Actividades Propias 2014-2018

33,01%  
en 2014



43,50%  
en 2018

# Obra Social

Comprometidos  
con el futuro





